

板被稀黑毛；腹部末端被黑毛。

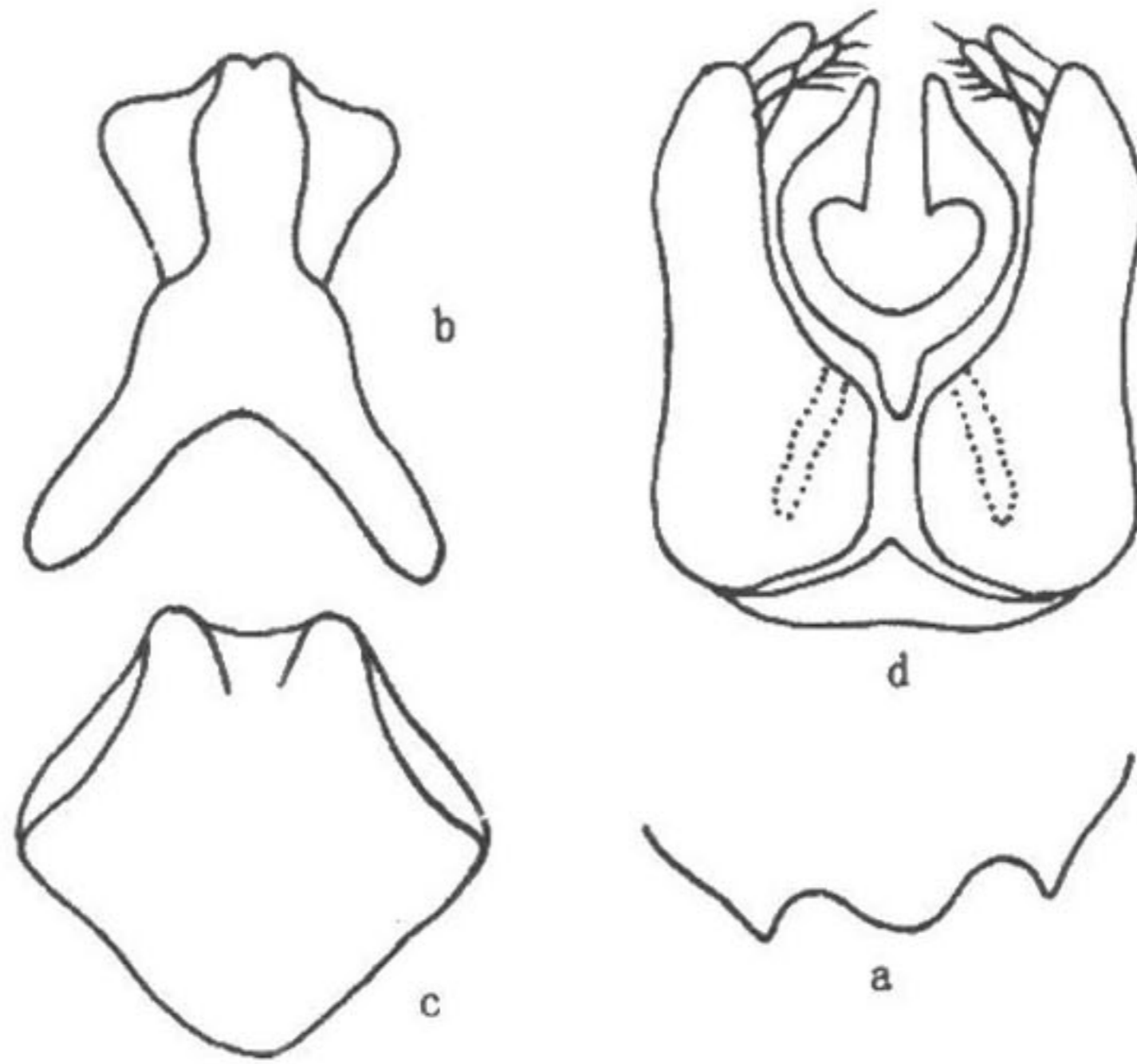


图 117 青海条蜂 *Anthophora (P.) qinghaiense*
sp. nov. ♂

a. 第 7 背板；b. 第 7 腹板；c. 第 8 腹板；d. 生殖节

雄体长 11mm；颜面奶白色；胸部及腹部第 1 节被灰黄色毛，腹部第 2—4 节背板端缘具白毛带。唇基闪光具细小刻点；唇基（侧面观）明显宽于复眼宽；上唇宽，闪光，具粗大刻点，端缘中央具小凹陷；触角第 1 鞭节稍短于 2+3；腹部第 7 节背板端缘中央具三角形突起，两侧角各具 1 尖的齿状突起（图 117：a）；第 7—8 腹板及生殖节见图 117：b—d。体黑色；唇基（除前幕骨陷处小黑斑点）、上唇（除基部两侧黑褐色斑）、上颚基部、眼侧（触角窝以下）、额唇基横斑、触角柄节前表面均为奶白色；翅基片黑褐色，翅脉褐色；各足腿节黑褐色，中、后足胫节及跗节褐色；距褐色；腹部背板端缘及第 7 背板黑褐色。唇基、上唇、眼侧被很稀的白毛；额、颅顶及颊被白毛；胸部及腹部第 1 节背板被灰黄色毛；足被浅黄色毛；腿节及胫节外侧毛较长；腹部第 2—4 节背板端缘具白的宽毛带，第 2—7 节背板被短而稀的黑褐色毛。

正模♂，青海贵德，2 340—2 640m，1961.VI.27，张毅然采。副模♀，同正模。

雌：未明。

本种近似 *Anthophora podagra*，但第 7 节背板端缘中央具三角形突起，两侧角各具 1 尖齿突，非平直；腹部第 2—4 节背板端缘具宽白毛带，背板表面不具白毛。

蒙古条蜂 *Anthophora (Paramegilla) mongolica* Morawitz, 1890 中国新记录(图版 V:10)

Anthophora mongolica Morawitz, 1890, *Hor. Soc. Entom. Ross.*, 24: 354.

Anthophora mongolica Morawitz, 1988, Brooks, *Sci. Bull. Univ. Kans.*, 53(9): 496.

雌体长 12mm；颜面有浅斑；各足均为黄褐色，被金黄色毛。头明显宽于长（5:4）；唇基光滑，具细、浅且稀的刻点；上唇粗，具不规则的小隆起；唇基（侧面观）约为复眼宽的 1/2；触角第 1 鞭节长等于节 2+3+4；胸部背板刻点稀而浅；后足有胫基板。体黑色；唇基端半部、基部中央 1 小斑、上唇（除基部两侧各 1 黑褐色斑）、上颚大部分均为黄色；足、翅基片、翅脉均为黄褐色；爪黑色。体毛浅黄色；颜面、颅顶、胸部均被黄色毛；腹部各节背板均被细而短的黄毛，末节中央密被黄毛。

雄体长 12mm；与雌性区别为：上颚、上唇（除基部两侧各 1 褐色斑）、唇基（除基部边缘各具 1 不大的黑斑）、额唇基宽横纹、眼侧、触角柄节前表面均为黄色；触角第 1 鞭节短于节 2+3；后足基节、转节黑色；后基跗节中部具三角形钝状突起，下边缘稍凹；足浅红色，距红黄色；腹部第 7 节背板红色，具脊，两侧具小钝齿，中部具浅的凹。头部被白毛；胸部背面被浅黄色毛；腹部第 1 节背板被浅黄色毛，第 2—5 节背板有宽的浅黄色毛带。

分布 内蒙古（乌盟）、甘肃；蒙古。

强条蜂 *Anthophora (Paramegilla) balneorum* Lepeletier, 1841 中国新记录 (图 118)

Anthophora balneorum Lepeletier, 1841, *Hist. nat. Insect. Hymen.*, 2: 81.

Anthophora obesa Giraud, *Verh. zool. bot. Ges., Wien*, 13: 43.

Anthophora balneorum var. *obesa* Perez, 1879, *Actes. soc. Linn. Bordeaux*, 33: 143.

Anthophora balneorum (*Paramegilla*) Lepeletier, 1988, *Brooks, Sci. Bull. Univ. Kans.*, 53(9): 476.

雌体长 14mm；胸部及腹部第 1 节背板被黄褐色毛。唇基具斜向排列的密的刻点；上唇较粗具皱；唇基（侧面观）较复眼窄（1:0.8）；颚眼距极短；触角第 1 鞭节长于节



图 118 强条蜂 *Anthophora (P.) balneorum* ♀

2+3+4；后足胫节胫基板明显，呈椭圆形；臀板端部钝（图 118）。体黑色；翅基片与翅脉褐色；跗节黑褐色；距褐色。体毛长而密；颜面、颅顶、颊、足及腹部第 2—6 节背板及腹板均被黑长毛；胸部及腹部第 1 节背板被黄褐色毛；后足基跗节端部毛黑色，基部毛黄褐色。

臀板（仿 Brooks, 1988）

雄体长 12—14mm；与雌性区别为：触角第 1 鞭节长等于节 2+3+4；第 7 节背板具窄而钝的臀板。触角黑色；上唇及唇基白色；唇基两侧具宽缘及窄的前缘均黑色；上唇基半部、前缘的窄纹及基部两侧的圆斑均黑色；胸部被灰色毛；腹部背板端缘被褐色毛；第 6 腹板中部隆起，端缘具深凹。

分布 北京；意大利。